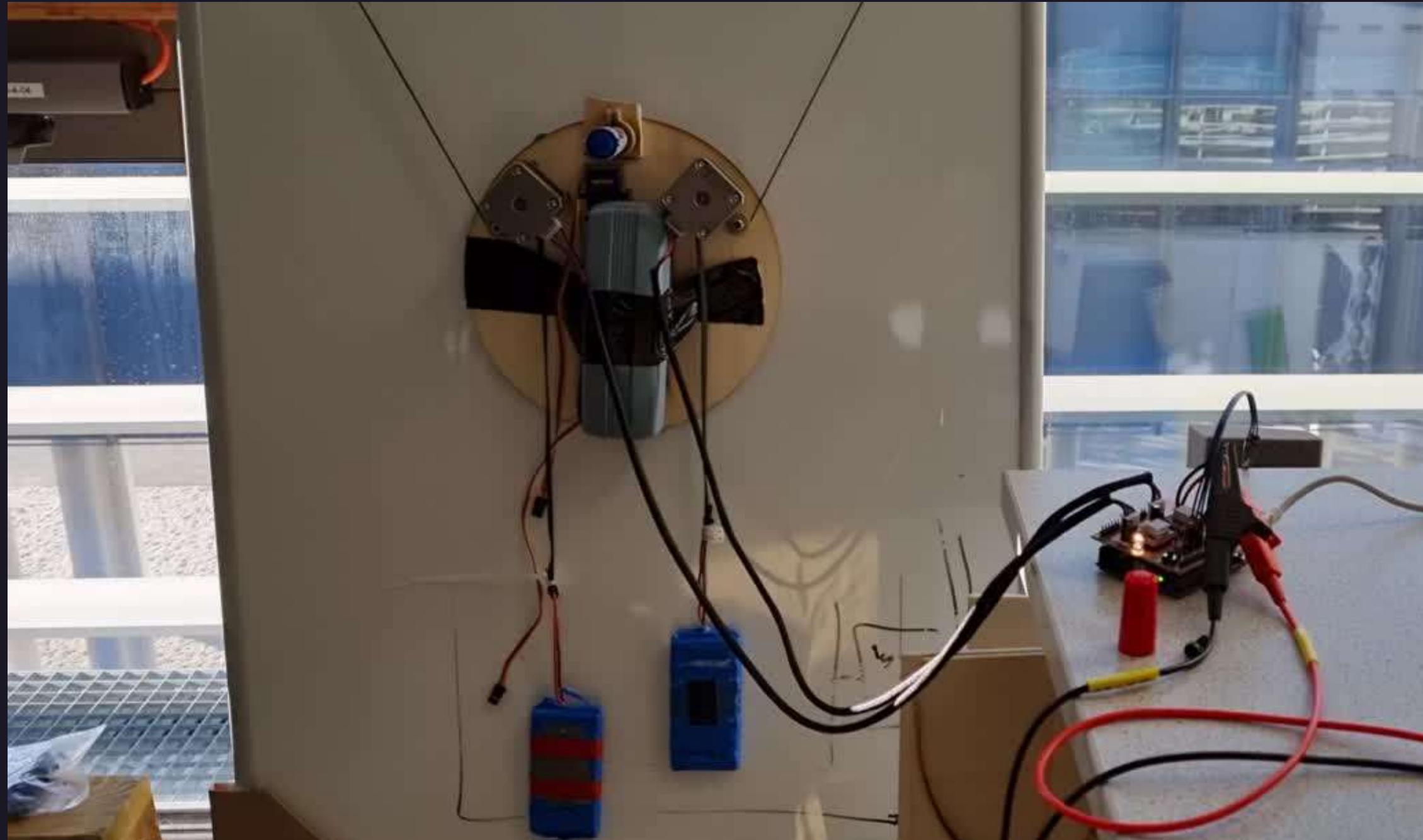




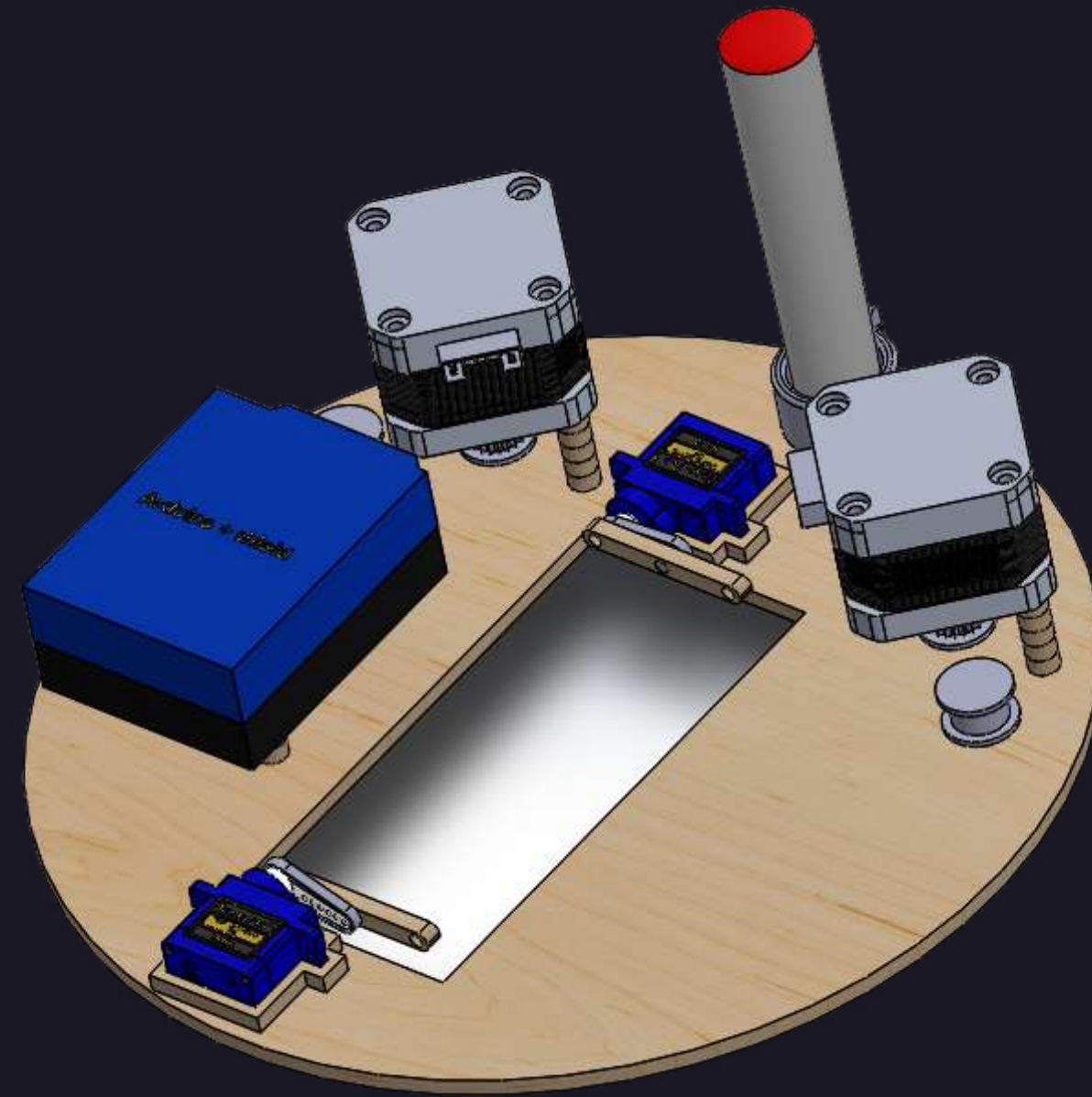
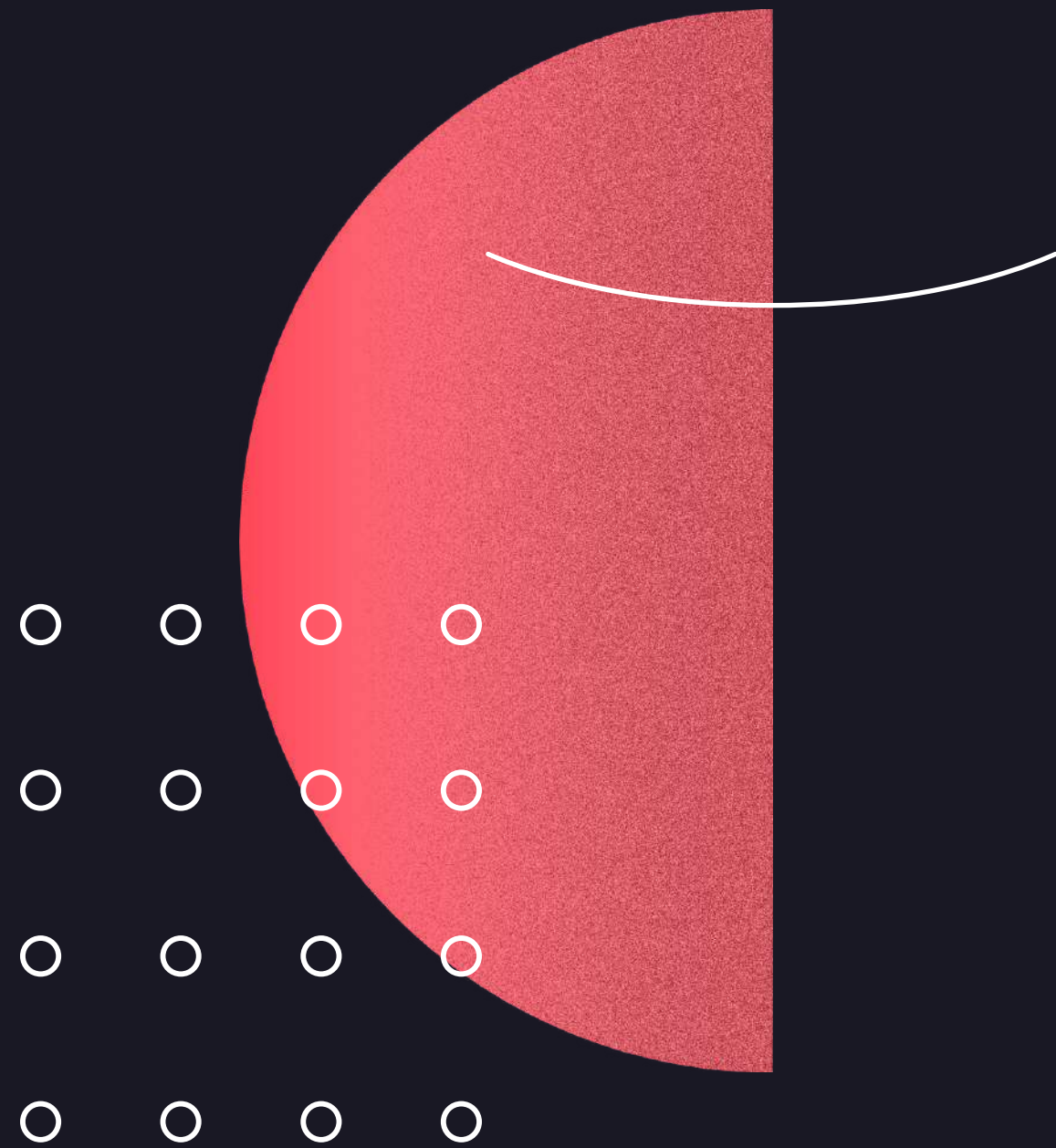
# Vertical Plotter

02

# Vue globale : 1er Prototype



# Mécanique



# Électronique

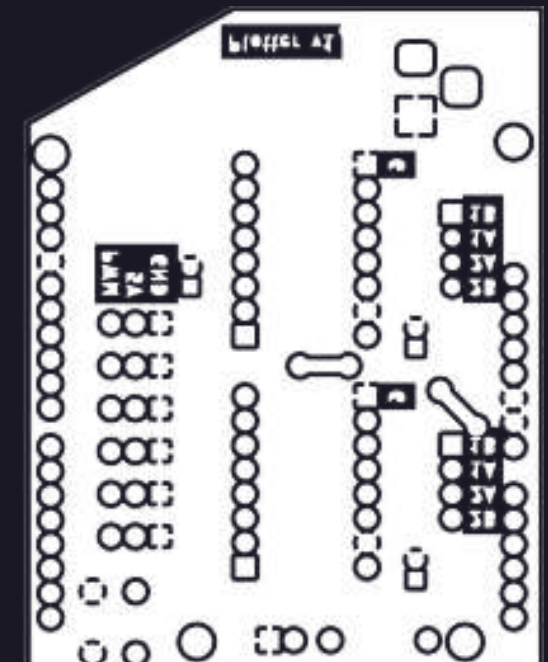
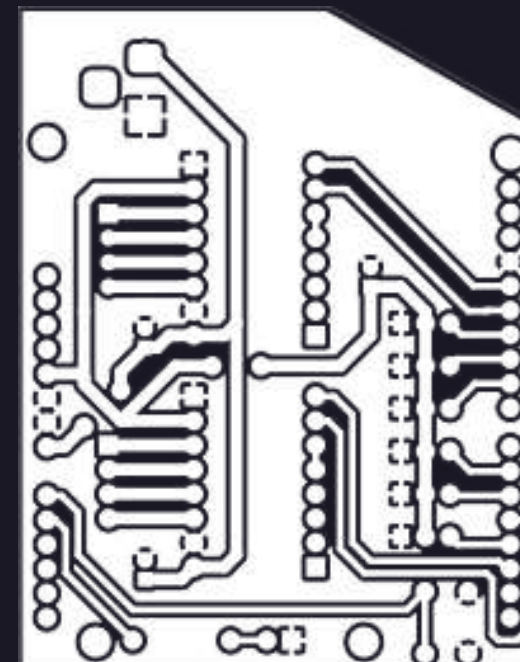
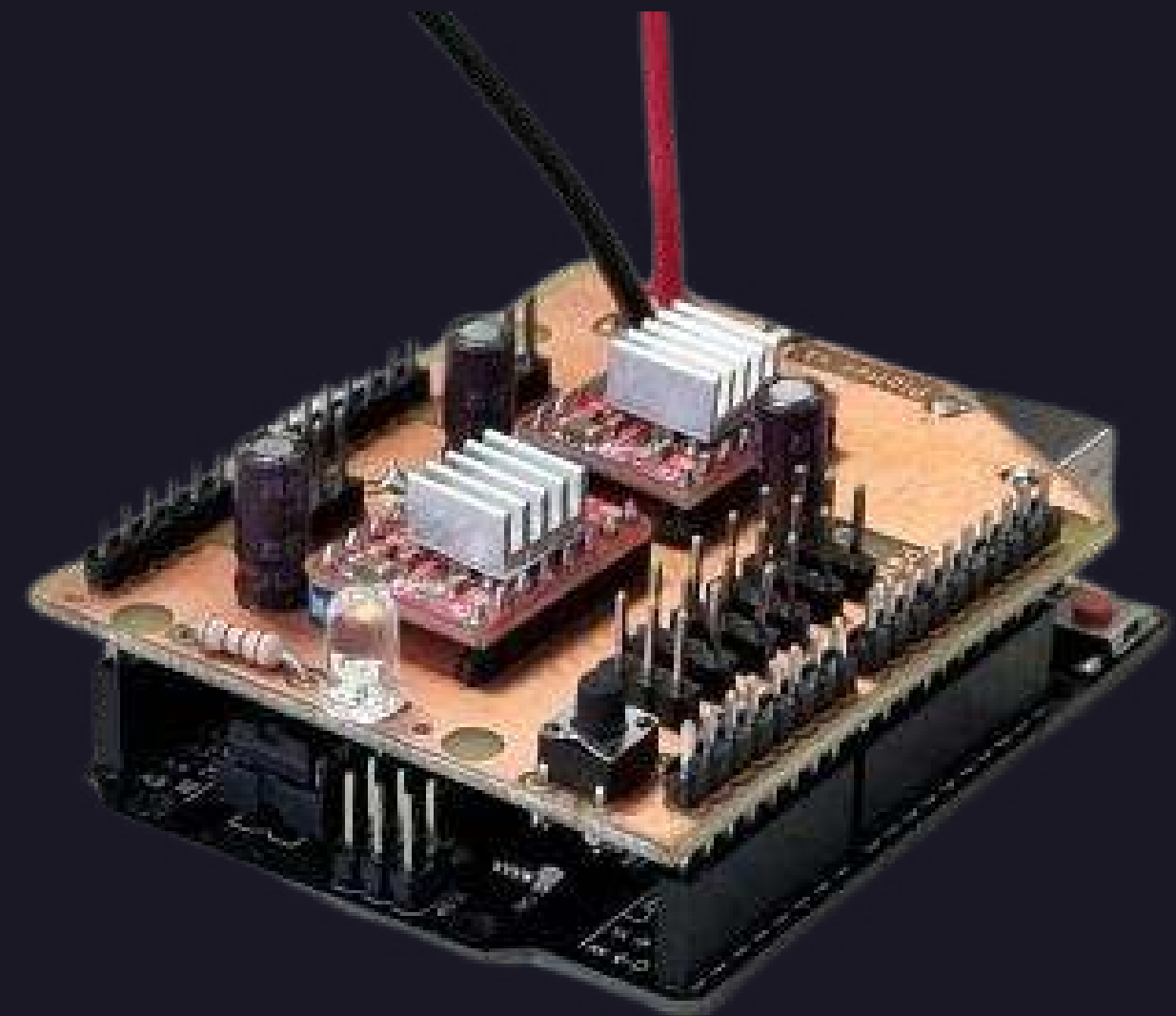
04

Besoin de 36 connexions (2 alim, 16 steppers, 18 servo)

36 câbles Dupont

**NO**

Shield pour arduino





# INFORMATIQUE

## Utilisation d'un soft existant : Polargraph

- Soft très lourd et peu pratique
- Nécessite une connexion permanente à l'arduino
- Difficilement adaptable au projet

## Création du soft à partir de rien

- Fonctions de déplacement du stylo
- Limite la complexité des dessins
- Permet de dessiner en boucle
- Adaptation facile aux différents tableaux



# CONCLUSION

- La partie électronique est terminée et opérationnelle
- Le premier prototype est opérationnel mais possède des défauts : v2 en cours
- Le soft reste à faire et sera fait à partir de 0